



Whitepaper

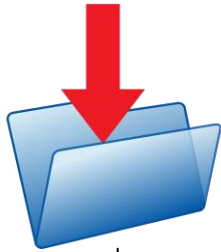
TG-Spool

Rev. 2
Sven Gächter

Funktionsweise TG-Spool



Ablageort der Projektdateien



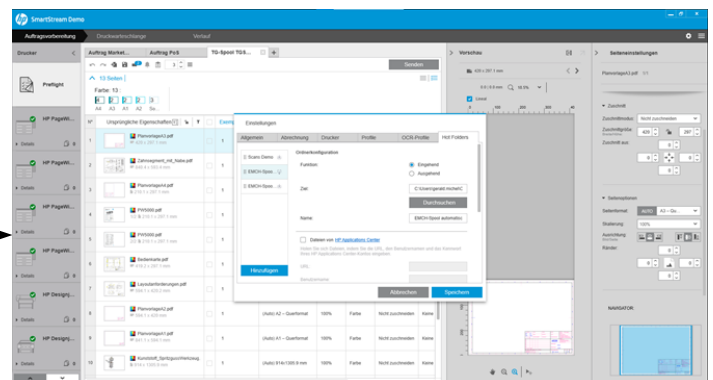
Artikel	Bezeichnung 1	Zeichnungsformat
PlanvorlageA3	Planvorlage A3	A3
Zahnsegment mit Nabe	Zahnsegment mit Nabe, Einsatzgehä	A1
PlanvorlageA4	Planvorlage A4	A4
PWS000	PageWide 5000	A4
Bedienkarte	Bedienkarte	A3
PlanvorlageA0	Planvorlage A0	A0
Layoutanforderungen	Layoutanforderungen zu RMZ791	A2
PlanvorlageA2	Planvorlage A2	A2
Z2100	HP Z2100	A4
PlanvorlageA1	Planvorlage A1	A1
Kunststoff_SpritzgussWerkzeug	Kunststoff_Spritzguss Werkzeug	A0
Gehäuseunterteil	Gehäuseunterteil gleitgeschliffen	A0
HP_DJ_T2600	HP DesignJet T2600	A4
HP_DJ_Z2600PS	HP DesignJet Z2600PS	A4

Excel Datei mit Auflistung der benötigten Projektdateien

TG-Spool Hauptfenster

Druckinformationen werden verarbeitet

Druckdaten werden als JDF oder PDF aufbereitet und an SmartStream weitergeleitet



SmartStream sendet die Daten automatisch und individuell aufbereitet an den Drucker



Whitepaper



Beschreibung:

TG Spool schliesst die Lücke zwischen Projektzusammenstellung und automatisiertem Druck der Projektpläne. Dabei bedient sich TG-Spool der aus dem Projekttool exportierten Stückliste und sucht im Projektordner nach den benötigten Plänen im PDF-Format. Anschliessend werden die Daten aufbereitet und in der Reihenfolge der Stückliste an den Drucker übergeben.

Plattform:

- Windows 10
- MAC OS 10.15 (unsigned)
- LINUX

Unterstütztes Eingabeformat für Stückliste:

- Excel 97-2003 Format (*.xls)

Erwartetes Format der Excel- Tabelle:

	A	B	C
1	Artikel	Bezeichnung 1	Zeichnungsformat
2	PlanvorlageA3	Planvorlage A3	A3

- Die entsprechende Zeichnung in der Ablage muss als Dateinamen (ohne Endung) der Artikelbezeichnung in der in der Stückliste aufgeführt sein.
- Die Spalten «Bezeichnung» und «Zeichnungsformat» sind nicht zwingend auszufüllen, jedoch muss die Spalte vorhanden sein.

Ausgabeformat:

- *.jdf oder *.pdf – Format

Zusätzliche Funktionen:

- Index-Datenbank
- vorbereitet für Dokumentenmanagement-Anbindung via API
- Netzwerktuglich
- einfache Installation und Konfiguration