



Stampante HP Latex 570

Produzione economica, facilmente integrata nel vostro parco periferiche



La tecnologia HP Latex a base d'acqua è unica nell'offrire versatilità applicativa, qualità dell'immagine e alta produttività rispettando al tempo stesso tutte le norme di certificazione che tutelano i vostri operatori, la vostra azienda e l'ambiente.¹

Maggior produttività ad alta velocità, facilità d'impiego

- Caricamento dei rotoli anche in meno di un minuto con il tavolo di lavoro flessibile senza mandrino e la regolazione automatica del disallineamento
- Produttività e alta qualità: fino a 23 m²/ora con qualità per interni
- Funzionamento non presidiato: stampate su vinile autoadesivo fino a 100 metri di lunghezza con il supporto per rotoli pesanti fino a 55 kg
- Bilanciate la produzione e distribuite i lavori tra tutte le periferiche del vostro parco di HP Latex con le capacità di emulazione del colore²

Ottenete colori brillanti e qualità uniforme nel tempo

- Produce stampe ad alta saturazione con una densità dell'inchiostro superiore anche del 50%,³ utilizzando le modalità di stampa brillanti
- Stampate i colori corretti sin dal primo momento con lo spettrofotometro incorporato i1⁴ e i profili dei supporti di stampa personalizzati HP
- Qualità dell'immagine uniforme sin dalla prima stampa: 1200 dpi nativi, cambio delle testine di stampa da parte dell'utente e sostituzione automatica degli ugelli
- Gestite le applicazioni di pannellizzazione con uniformità dei colori inferiore o uguale a 2 dE2000⁵ e +/- 1 mm/m di precisione in lunghezza

Gestite il vostro parco periferiche facilmente e in modo economico

- Riducete i costi con le economiche cartucce di inchiostro HP Latex da 3 litri che possono essere sostituite mentre la stampante è funzione
- Integrate questa stampante nel vostro sistema di gestione del parco periferiche più grande con il kit di sviluppo interno della stampante HP
- Controllate il vostro parco periferiche da lontano: un segnale luminoso indica eventuali problemi e l'app HP Latex Mobile consente di eseguire il monitoraggio remoto delle macchine⁶
- Pianificate la produzione in anticipo, ottimizzate il consumo dei materiali di supporto e risparmiate tempo con utilità che offrono una stima della quantità di inchiostro necessaria

Ulteriori informazioni all'indirizzo
hp.com/go/Latex570

Partecipate alla community, trovate gli strumenti e parlate con gli esperti. Visitate HP Latex Knowledge Center all'indirizzo
hp.com/communities/HPLatex

¹ In base a un confronto della tecnologia HP Latex con la concorrenza che detiene la leadership di mercato con decorrenza dicembre 2013 e in base alle pubblicazioni MSDS/SDS e/o a valutazioni interne. Le prestazioni di specifici attributi variano in base alla concorrenza e alla tecnologia/formulazione dell'inchiostro.

² In alcuni casi, l'emulazione dei profili può avere un impatto sulla velocità di stampa.

³ In confronto alla stampante HP Latex 360 utilizzando la stessa modalità di stampa.

⁴ La creazione dei profili ICC con lo spettrofotometro non supporta i tessuti non patinati e le retroilluminazioni.

⁵ La variazione cromatica misurata all'interno di un lavoro stampato in modalità 10 passaggi su vinile è risultata compresa entro questo limite: differenza cromatica massima (95% dei colori) inferiore o uguale a 2 dE2000. Misurazioni riflettenti su un target di 943 colori in base all'illuminante D50 dello standard CIE e in base allo standard CIEDE2000 secondo CIE Draft Standard DS 014-6/E:2012. Il 5% dei colori può subire variazioni superiori a 2 dE2000. I supporti di stampa retroilluminati misurati in modalità di trasmissione potrebbero produrre risultati diversi.

⁶ HP Latex Mobile è compatibile con Android™ 4.1.2 o versione successiva e iOS 7 o versione successiva e richiede che la stampante e lo smartphone siano connessi a Internet.

Stampante HP Latex 570 (1,63 m/64 pollici)

Sostenibilità end-to-end: un approccio migliore

La tecnologia HP Latex rispetta tutte le norme di certificazione che tutelano i vostri operatori, la vostra azienda e l'ambiente.⁷



UL ECOLOGO⁸



Eco Mark Certification
Number 14142007⁹

L'uso di inchiostri a base d'acqua elimina l'esposizione a sostanze pericolose per la salute e ad alte concentrazioni di solvente, nonché semplifica i requisiti di ventilazione, immagazzinamento e trasporto.

Gli inchiostri HP Latex sono più versatili, perché, a differenza degli inchiostri a solvente, consentono di produrre stampe inodori che possono essere esposte ovunque senza limitazioni.



UL GREENGUARD GOLD¹⁰

Le stampanti HP di grande formato supportano la sostenibilità end-to-end. La stampante HP Latex 570 è certificata EPEAT Bronze, un riconoscimento per i prodotti con ridotto impatto ambientale.¹¹



Ottimizzatore HP Latex

- Ottenete immagini eccezionali con un livello di produttività elevata
- Interagisce con gli inchiostri HP Latex per fissare rapidamente i pigmenti sulla superficie della stampa

Inchiostri HP Latex

- Resistenza ai graffi paragonabile a quella degli inchiostri a solvente puro sugli striscioni in vinile autoadesivo e in PVC - considerate l'impiego di materiale non laminato per la segnaletica temporanea¹²
- La durata dell'esposizione all'aperto arriva fino a 5 anni per i supporti laminati e fino a 3 anni per quelli non laminati¹³

Testine di stampa HP Latex

- Ottenete dettagli finissimi e sfumature omogenee con le testine di stampa HP 831 Latex che forniscono una risoluzione nativa di 1200 dpi
- Ottenete sempre immagini di qualità elevata come alla prima stampa sostituendo le testine di stampa personalmente in pochi minuti, senza dover richiedere un intervento di assistenza

Asciugatura più efficiente

- Le stampe vengono completamente essiccate e asciugate all'interno della stampante ed escono pronte per la finitura e la consegna

Funzionamento e manutenzione semplificati

- Area di stampa accessibile con finestra di grandi dimensioni e spie
- Interventi di manutenzione ridotti grazie alle attività automatiche di rilevamento delle gocce e di sostituzione degli ugelli

Sensore ottico di avanzamento dei supporti

- Controllo del movimento accurato e preciso dell'avanzamento del supporto tra sezioni di stampa
- Controlla la registrazione in modo automatico, inclusa la stampa fronte/retro con la registrazione automatizzata su tutti i lati¹⁴

⁷ In base a un confronto della tecnologia HP Latex con la concorrenza che detiene la leadership di mercato con decorrenza dicembre 2013 e in base alle pubblicazioni MSDS/SDS e/o a valutazioni interne. Le prestazioni di specifici attributi variano in base alla concorrenza e alla tecnologia/formulazione dell'inchiostro.

⁸ Applicabile agli inchiostri HP Latex. La certificazione UL ECOLOGO[®] 2801 dimostra che un inchiostro soddisfa una gamma di criteri rigorosi correlati alla salute umana e alla tutela ambientale (vedere ul.com/EL).

⁹ Cartucce di inchiostro HP 831 Latex, numero di certificazione 14142007, certificate dall'Eco Mark Office of Japan Environment Association.

¹⁰ Applicabile agli inchiostri HP Latex. La certificazione UL GREENGUARD GOLD per lo standard UL 2818 dimostra che i prodotti sono certificati secondo gli standard GREENGUARD di UL e che si distinguono per le loro basse emissioni in ambienti interni. Per ulteriori informazioni, visitate ul.com/gg o greenguard.org.

¹¹ Certificazione EPEAT dove applicabile/supportata. Vedere epeat.net per lo stato della registrazione in base al paese.

¹² Confronto della resistenza ai graffi basato su test condotti su inchiostri HP Latex di terza generazione e inchiostri a solvente puro rappresentativi. Stime a cura di HP Image Permanence Lab basate su una gamma di supporti.

¹³ Stima della resistenza delle immagini HP a cura di HP Image Permanence Lab. Test SAE J2527 di resistenza all'esposizione all'aperto eseguito utilizzando un'ampia gamma di supporti, inclusi i supporti HP; test svolto con orientamento verticale dell'immagine in condizioni di simulazione di esposizione all'esterno con climi caldi e freddi, compresa l'esposizione ad acqua e luce solare diretta; i risultati possono variare in base al cambiamento dei fattori ambientali. Resistenza all'esposizione dei supporti laminati testata utilizzando la pellicola HP per laminazione lucida cast, il laminato GBC Clear Gloss 1,7 mil o il laminato Neschen Solvoprint Performance Clear 80. I risultati possono variare in base alle prestazioni del supporto specifico.

¹⁴ Per risultati ottimali, utilizzate le opzioni dei supporti destinate alla stampa fronte/retro.

¹⁵ La creazione dei profili ICC con lo spettrofotometro non supporta i tessuti non patinati e le retroilluminazioni.

¹⁶ La variazione cromatica misurata all'interno di un lavoro stampato in modalità 10 passaggi su vinile è risultata compresa entro questo limite: differenza cromatica massima (95% dei colori) inferiore o uguale a 2 ΔE2000. Misurazioni riflettenti su un target di 943 colori in base all'illuminante D50 dello standard CIE e in base allo standard CIEDE2000 secondo CIE Draft Standard DS 014-6/E:2012. Il 5% dei colori può subire variazioni superiori a 2 ΔE2000. I supporti di stampa retroilluminati misurati in modalità di trasmissione potrebbero produrre risultati diversi.

Stampante HP Latex 570

Cartucce di inchiostro HP ad alta capacità da 3 litri

- Più operazioni di stampa automatizzate
- Riducete i costi operativi con le convenienti cartucce di inchiostro HP Latex da 3 litri

Segnale luminoso dello stato della stampante

- Visibilità remota della produzione per più operazioni non presidiate

HP Custom Substrate Profiling per la creazione dei profili dei supporti di stampa personalizzati HP

- Gestione del colore semplificata direttamente dal display a sfioramento anteriore da 8 pollici
- Libreria dei profili dei supporti di stampa HP online e generica preinstallata
- Create profili ICC personalizzati con lo spettrofotometro incorporato i1¹⁵

Spettrofotometro

- Uniformità del colore per produzione equilibrata
- Lo spettrofotometro incorporato i1 consente la calibrazione automatica¹⁵
- Uniformità dei colori inferiore o uguale a 2 dE2000¹⁶
- Flusso di lavoro dell'emulazione del colore

Sistema senza mandrino

- Caricamento e rimozione rapidi dei supporti di stampa; caricamento anche in meno di un minuto
- I supporti di stampa possono essere facilmente collocati in posizione da un singolo operatore grazie al pratico caricamento frontale

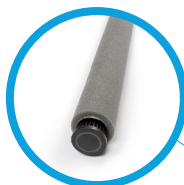
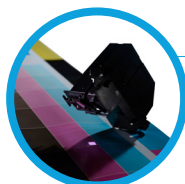
Rullo tergarcarrello

- Ottenete risultati di alta qualità come con i materiali costosi anche su striscioni e vinile più economici grazie al rullo tergarcarrello

Rotoli più pesanti

- Funzionamento non presidiato: stampate su vinile autoadesivo fino a 100 metri di lunghezza con il supporto per rotoli pesanti fino a 55 kg
- Facilità d'impiego grazie al sollevatore dei rotoli

Tecnologia HP Latex



Specifiche tecniche

Stampa	Modalità di stampa	91 m ² /ora - Velocità massima (1 passaggio) 31 m ² /ora - Alta qualità per esterni (4 passaggi, 4 colori) 28 m ² /ora - Esterni plus (4 passaggi) 23 m ² /ora - Qualità interna (6 passaggi) 14 m ² /ora - Alta qualità per interni (10 passaggi) 6 m ² /ora - Retroilluminazioni, tessuti e carta Canvas (16 passaggi) 5 m ² /ora - Tessuti ad alta saturazione (20 passaggi)	
	Risoluzione di stampa	Fino a 1200 x 1200 dpi	
	Margini	5 x 5 x 0 x 0 mm (senza supporti dei bordi)	
	Tipi di inchiostro	Inchiostri HP Latex	
	Cartucce di inchiostro	Nero, ciano, ciano chiaro, magenta chiaro, magenta, giallo, Ottimizzatore HP Latex	
	Formato cartucce	3 litri, 775 ml	
	Testine di stampa	7 (2 ciano/nero, 2 giallo/magenta, 1 magenta chiaro/ciano chiaro, 2 Ottimizzatore HP Latex)	
	Uniformità dei colori ¹⁷	Media <= 1 dE2000, 95% di colori <= 2 dE2000	
	Supporti	Gestione	Alimentazione a rotolo, rullo di tensione, rullo tergitravello, taglierina automatica (per supporti in vinile e a base di carta, e pellicola in poliestere retroilluminata)
		Tipi di supporti di stampa	Striscioni, vinile autoadesivo, pellicole, tessuti, carte, rivestimenti murali, carta Canvas, materiali sintetici, rete, materiali tessili ¹⁸
		Dimensioni rotolo	Rotoli da 254 a 1625 mm (larghezza); rotoli da 580 a 1625 mm con pieno supporto
		Peso rotolo	55 kg
Diametro rotolo		250 mm	
Spessore	Fino a 0,5 mm		
Applicazioni	Striscioni, display, striscioni fronte/retro, grafica per fiere ed eventi, segnaletica esterna, poster per interni, decorazione per interni, pellicola e carta per box luminosi, murali, POP/POS, poster, tessuto, ¹⁸ grafica per veicoli		
Connettività	Interfacce (standard)	Ethernet Gigabit (1000Base-T)	
Dimensioni (L x P x A)	Stampante	2.560 x 792 x 1.420 mm	
	Con imballo	2.750 x 1.037 x 1.689 mm	
	Area di funzionamento	2.761 x 1.792 mm	
Peso	Stampante	250 kg	
	Con imballo	360 kg	
Contenuto della confezione	Stampante HP Latex 570, testine di stampa, cartuccia di manutenzione, raccoglitore dell'inchiostro, protettore della piastra di output, supporto della stampante, sollevatore dei rotoli, rullo di tensione, accessorio di caricamento, kit di manutenzione dell'utente, supporti dei margini, segnale luminoso, guida di riferimento rapida, poster di installazione, software della documentazione, cavi di alimentazione		
Intervalli ambientali	Temperatura operativa	Da 15 a 30°C	
	Umidità d'esercizio	Da 20 a 80% di umidità relativa, senza condensa	
Acustica	Pressione sonora	59 dB(A) (stampante); 39 dB(A) (pronta); < 15 dB(A) (inattività)	
	Potenza sonora	7,3 B(A) (stampante); 5,4 B(A) (pronta); < 3,5 B(A) (inattività)	
Alimentazione	Consumo	4 kW (stampante); 85 watt (pronta); < 3 watt (inattività)	
	Requisiti	Tensione in entrata (selezione automatica) da 200 a 240 VAC (-10% +10%) due fili e PE; 50/60 Hz (+/- 3 Hz); due cavi di alimentazione; 13 A max per cavo di alimentazione	
Certificazione	Sicurezza	Conforme a IEC 60950-1+A1+A2; USA e Canada (certificazione CSA); EU (conforme a LVD e EN 60950-1); Russia, Bielorussia e Kazakistan (EAC); Australia e Nuova Zelanda (RCM)	
	Elettromagnetica	Conformità ai requisiti di Classe A, inclusi: USA (norme FCC), Canada (ICES), EU (Direttiva EMC), Australia e Nuova Zelanda (RCM), Giappone (VCCI)	
	Ambientale	ENERGY STAR, WEEE, RoHS (EU, Cina, Corea, India, Ucraina, Turchia), REACH, EPEAT Bronze, OSHA, conformità marchio CE	
Garanzia	1 anno di garanzia limitata sull'hardware		



Informazioni sugli ordini

Prodotto	N2G70A	Stampante HP Latex 570
Accessori	F0M59A	Kit di manutenzione utente HP Latex 300/500
	T7U73A	Rullo tergitravello per le stampanti HP Latex serie 500
	T7U74A	Raccoglitore inchiostro per le stampanti HP Latex serie 500
Testine di stampa HP originali	CZ677A	Testina di stampa Latex HP 831 ciano/nero
	CZ678A	Testina di stampa Latex HP 831 giallo/magenta
	CZ679A	Testina di stampa Latex HP 831 magenta chiaro/ciano chiaro
	CZ680A	Testina di stampa Ottimizzatore HP Latex 831
	Forniture di stampa per la manutenzione e cartucce d'inchiostro HP originali	G0Y82C
G0Y79C	Cartuccia di inchiostro Latex ciano HP 871C 3 litri	
G0Y80C	Cartuccia di inchiostro Latex magenta HP 871C 3 litri	
G0Y81C	Cartuccia di inchiostro Latex giallo HP 871C 3 litri	
G0Y83C	Cartuccia di inchiostro Latex ciano chiaro HP 871C 3 litri	
G0Y84C	Cartuccia di inchiostro Latex magenta chiaro HP 871C 3 litri	
G0Y85A	Cartuccia ottimizzatore Latex HP 871 3 litri	
CZ694A	Cartuccia di inchiostro Latex nero HP 831C 775 ml	
CZ695A	Cartuccia di inchiostro Latex ciano HP 831C 775 ml	
CZ696A	Cartuccia di inchiostro Latex magenta HP 831C 775 ml	
CZ697A	Cartuccia di inchiostro Latex giallo HP 831C 775 ml	
CZ698A	Cartuccia di inchiostro Latex ciano chiaro HP 831C 775 ml	
CZ699A	Cartuccia di inchiostro Latex magenta chiaro HP 831C 775 ml	
CZ706A	Cartuccia di inchiostro Ottimizzatore Latex HP 831 775 ml	
CZ681A	Cartuccia di manutenzione Latex HP 831	
Materiali di stampa di grande formato HP originali	I materiali di stampa HP sono progettati insieme agli inchiostri HP Latex e alle stampanti HP Latex per fornire immagini di qualità ottimale, uniformità dei risultati e affidabilità.	
	Vinile adesivo permanente HP lucido REACH ¹⁹	
	Pellicola in poliestere retroilluminata ²⁰	
	Carta da parati "Durable Smooth" HP senza PVC certificata REACH, ¹⁹ FSC® e ²¹ UL GREENGUARD GOLD ²²	
Carta fotografica lucida HP Premium ²⁰ certificata FSC® ²¹		
Per tutto il portafoglio di materiali di stampa di grande formato HP, vedere HPLFMedia.com.		
Assistenza e supporto	U9AY4E	2 anni di assistenza hardware HP con intervento il giorno lavorativo successivo alla chiamata, con trattenuta del supporto guasto
	U9AY7E	3 anni di assistenza hardware HP con intervento il giorno lavorativo successivo alla chiamata, con trattenuta del supporto guasto
	U9AY8PE	Post garanzia HP di 1 anno con assistenza hardware, intervento entro il giorno lavorativo successivo alla chiamata e trattenuta del supporto guasto
	U9CS2PE	Post garanzia HP di 2 anni con assistenza hardware, intervento entro il giorno lavorativo successivo alla chiamata e trattenuta del supporto guasto
	U9AY9E	2 anni di assistenza hardware HP Channel Remote e sostituzione parti con trattenuta del supporto guasto
	U9CS3PE	1 anno post-garanzia assistenza hardware HP parti remote canale con trattenuta del supporto guasto
	MOE29-67087	Kit di manutenzione di servizio HP 3
	MOE29-67085	Kit di manutenzione di servizio HP 1
	¹⁷ La variazione cromatica misurata all'interno di un lavoro stampato in modalità 10 passaggi su vinile è risultata compresa entro questo limite: differenza cromatica massima (95% dei colori) inferiore o uguale a 2 dE2000. Misurazioni riflettenti su un target di 943 colori in base all'illuminante D50 dello standard CIE e in base allo standard CIEDE2000 secondo CIE Draft Standard DS 014-6/E:2012. Il 5% dei colori può subire variazioni superiori a 2 dE2000. I supporti di stampa retroilluminati misurati in modalità di trasmissione potrebbero produrre risultati diversi.	
	¹⁸ Le prestazioni di stampa possono variare a seconda dei supporti. Per maggiori informazioni, vedere hp.com/go/mediasolutionslocator . Per risultati ottimali, utilizzate materiali tessili che non si deformano. Il raccoglitore dell'inchiostro opzionale è richiesto per i supporti tessili porosi.	
¹⁹ Questo prodotto non contiene sostanze elencate come SVHC (155) secondo l'allegato XIV della direttiva europea REACH pubblicata il 16 giugno 2014 nelle concentrazioni superiori allo 0,1%. Per determinare lo stato di SVHC nei prodotti HP, consultate la dichiarazione HP REACH pubblicata all'indirizzo hp.com/go/mediasolutionslocator .		
²⁰ La disponibilità del programma di ritiro e riciclo dei supporti di stampa di grande formato HP può variare. Alcuni tipi di carta HP riciclabile possono essere riciclati mediante gli appositi programmi comunemente disponibili. La disponibilità dei programmi di riciclaggio varia a seconda dell'area geografica. Per ulteriori informazioni, vedere HPLFMedia.com/hp/ecosolutions .		
²¹ Codice licenza del marchio commerciale BMG FSC®-C115319; vedere fsc.org . Codice licenza del marchio commerciale HP FSC®-C017543; vedere fsc.org . Non tutti i prodotti certificati FSC® sono disponibili in tutti i paesi/tutte le regioni.		
²² La certificazione UL GREENGUARD GOLD per lo standard UL 2818 dimostra che i prodotti sono certificati secondo gli standard GREENGUARD di UL e che si distinguono per le loro basse emissioni in ambienti interni. Per ulteriori informazioni, visitate ul.com/gg o greenguard.org .		

© Copyright 2016 HP Development Company, L.P. Le informazioni contenute in questo documento sono soggette a modifica senza preavviso. Le sole garanzie per prodotti e servizi HP sono espresse in modo esplicito nelle allegate dichiarazioni di garanzia. Nessuna delle informazioni contenute deve essere interpretata come garanzia aggiuntiva. HP non sarà responsabile per omissioni o errori tecnici o editoriali contenuti nel presente documento. ENERGY STAR e il marchio ENERGY STAR sono marchi registrati di proprietà della U.S. Environmental Protection Agency.

4AA6-4185ITE, maggio 2016

Questa è una stampa digitale HP Indigo.

