

*La plus Rapide, la plus Intelligente,
la plus Productive*

SERIE COULEUR | KIP 900



| KIP 970

| KIP 980

| KIP 990

**La plus Rapide, la plus Intelligente,
la plus Productive**

SERIE COULEUR | KIP 900

La plus Rapide La solution de production grand format couleur la plus avancée technologiquement, qui vous fournira une productivité constante.

La plus Intelligente Multitâches exceptionnel grâce à l'écran tactile multipoint KIP et son logiciel KIP Image Pro, lequel pilote tous les accessoires KIP.

La plus Productive La technologie de la Série KIP 900 fait baisser vos coûts de production.



K
SYSTEM K
SOFTWARE

FONCTIONNALITES EXCLUSIVES:

Productivité

- Impression couleur - 535 m² par heure
- Impression Noir & Blanc - 670 m² par heure
- KIP ImagePro

Conception

- 4 bobines avec 725 m² de capacité totale
- Cartouches de toner grande capacité
- Système d'alignement ultra précis du stacker

Configurations du scanner

- Configuration directe ou déportée
- Numérisation de production ou à la demande

KIP! une technologie d'avant-garde





PRODUCTIVITE CONSTANTE DE HAUTE PERFORMANCE

Conçue pour offrir :

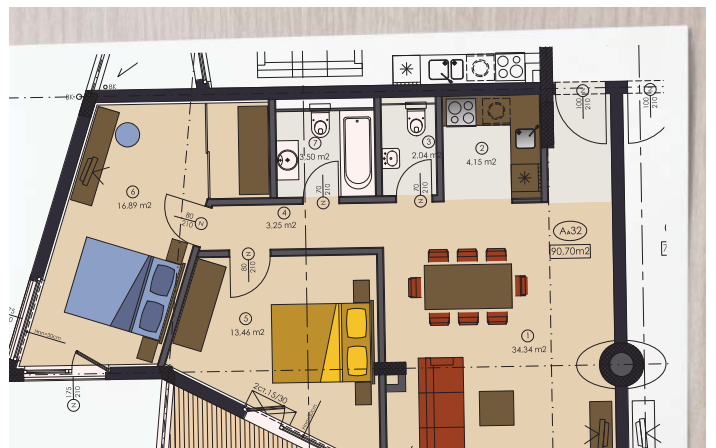
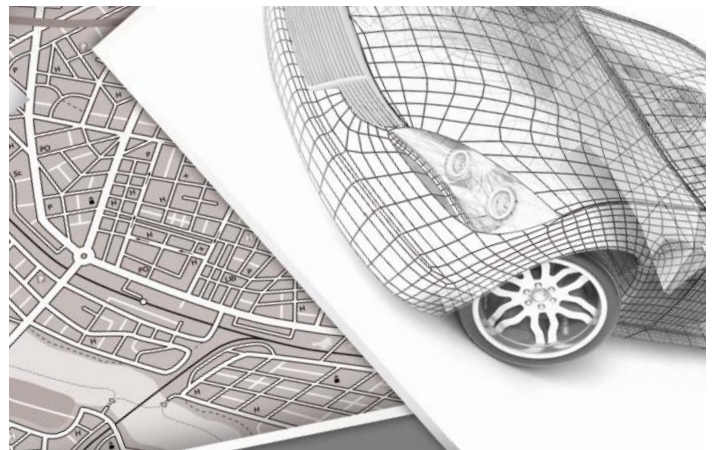
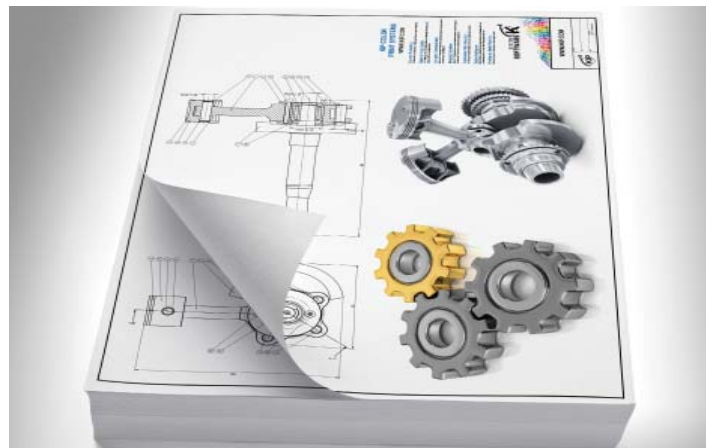
- Une qualité d'impression exceptionnelle
- La meilleure fiabilité
- Une utilisation efficace
- Une valeur ajoutée remarquable

La Série KIP 900 a été conçue pour les centres d'impression aux besoins élevés en production, en imagerie et en fidélité des couleurs.

Les systèmes couleur Série KIP 900 créent des couleurs étonnamment vives, des teintes et nuances subtiles et une stabilité des couleurs jamais égalée, du premier au dernier exemplaire.

Toutes les impressions et les copies générées par les systèmes KIP 900 bénéficient d'une tenue durable; les couleurs ne s'abîment pas même en cas d'exposition prolongée à la lumière. Le système de toner à sec employé sur la Série KIP 900 fournit des impressions 100% waterproof, compatibles avec un usage en extérieur, même par mauvais temps.

Les systèmes de la Série KIP 900 sont une solution globale d'impression grand format, qui s'étend des documents d'architecture, d'ingénierie ou du bâtiment - aux cartes, affiches et signalétique - tout cela sans jamais sacrifier les exigences de qualité ou de performance.





KIP 970



**SÉRIE COULEUR KIP 900
HAUTE PERFORMANCE**

KIP 970

Système d'impression couleur de haute performance à écran tactile multipoint

Solution d'impression haut volume

- Système d'impression en réseau haute performance
- 4 bobines de 200 mètres linéaires
- Capacité de médias de 725 m²
- Productivité de 670 m² par heure en monochrome
- Productivité de 535 m² par heure en couleur
- Cartouches de toner de grande capacité
- Ecran tactile multipoint 12" Smart System K
- Système d'empilement ultra précis
- KIP System K 2.0 avec KIP ImagePro
- Haute qualité de fabrication pour une fiabilité maximum



KIP 980

KIP 990

KIP 980

Système multifonctions couleur de haute performance

Améliore la productivité intelligemment

- Système d'impression multifonction haute performance avec le scanner KIP 720 CIS
- 4 bobines de 200 mètres linéaires
- Capacité de médias de 725 m²
- Productivité de 670 m² par heure en monochrome
- Productivité de 535 m² par heure en couleur
- Cartouches de toner de grande capacité
- Ecran tactile multipoint 12" Smart System K
- Système d'empilement ultra précis
- KIP System K 2.0 avec KIP ImagePro
- Haute qualité de fabrication pour une fiabilité maximum

KIP 990

Système multifonctions couleur de haute performance

La production multifonction de premier choix

- Système d'impression multifonction haute performance avec le scanner KIP 2300 CCD
- 4 bobines de 200 mètres linéaires
- Capacité de médias de 725 m²
- Productivité de 670 m² par heure en monochrome
- Productivité de 535 m² par heure en couleur
- Cartouches de toner de grande capacité
- Ecran tactile multipoint 12" Smart System K
- Système d'empilement ultra précis
- KIP System K 2.0 avec KIP ImagePro
- Haute qualité de fabrication pour une fiabilité maximum

Série couleur KIP 900 haute performance

POINTS FORTS TECHNOLOGIQUES

Productivité constante

- Impression monochrome
- Ou impression couleur

Système d'empilage professionnel ultra précis

Performances de transfert améliorées

Ordre des pages respecté

Capacité de médias accrue

Cartouches de toner de grande capacité

Têtes d'impression haute définition

Technologie Quick Switch

Logiciel de gestion des impressions KIP ImagePro



KIP ImagePro

KIP ImagePro est une suite logicielle unique, développée pour simplifier chaque étape de vos flux d'impression grand format couleur et monochrome.



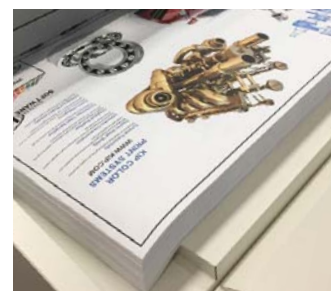
Productivité constante

Un rendu des noirs et des couleurs de haute qualité en un seul passage et à vitesse d'impression constante. La technologie de la Série KIP 900 fait baisser les coûts de production. Les impressions sont lumineuses, waterproof et l'encre ne coule pas à l'utilisation de surligneurs ou de marqueurs.



Impression de production

Les systèmes d'impression couleur de la série KIP 900 offrent une haute résolution d'impression à des vitesses de production remarquables allant jusqu'à 670 m² par heure en noir & blanc ou 535 m² en couleur.



Empilement Professionnel

Le système d'empilement ultra précis réduit les manipulations après l'impression.



Technologie Quick Switch

Jeux de documents de différentes tailles imprimés à pleine vitesse. Pour une plus grande productivité, la technologie des KIP 900 supprime le temps consacré à changer de bobine.



Capacité de média étendue

Un système ergonomique de flasques simplifie le chargement des 725 m² de médias.



Toner grande capacité

Chaque cartouche de toner contient 1 500 gr pour une capacité totale de 6 000 gr, permettant une production ininterrompue pour des tirages noir & blanc et couleur.



Calibration automatique

Un système exclusif d'entraînement par courroie effectue l'étalonnage automatique pour une sortie d'images précises aux couleurs vives et intenses.



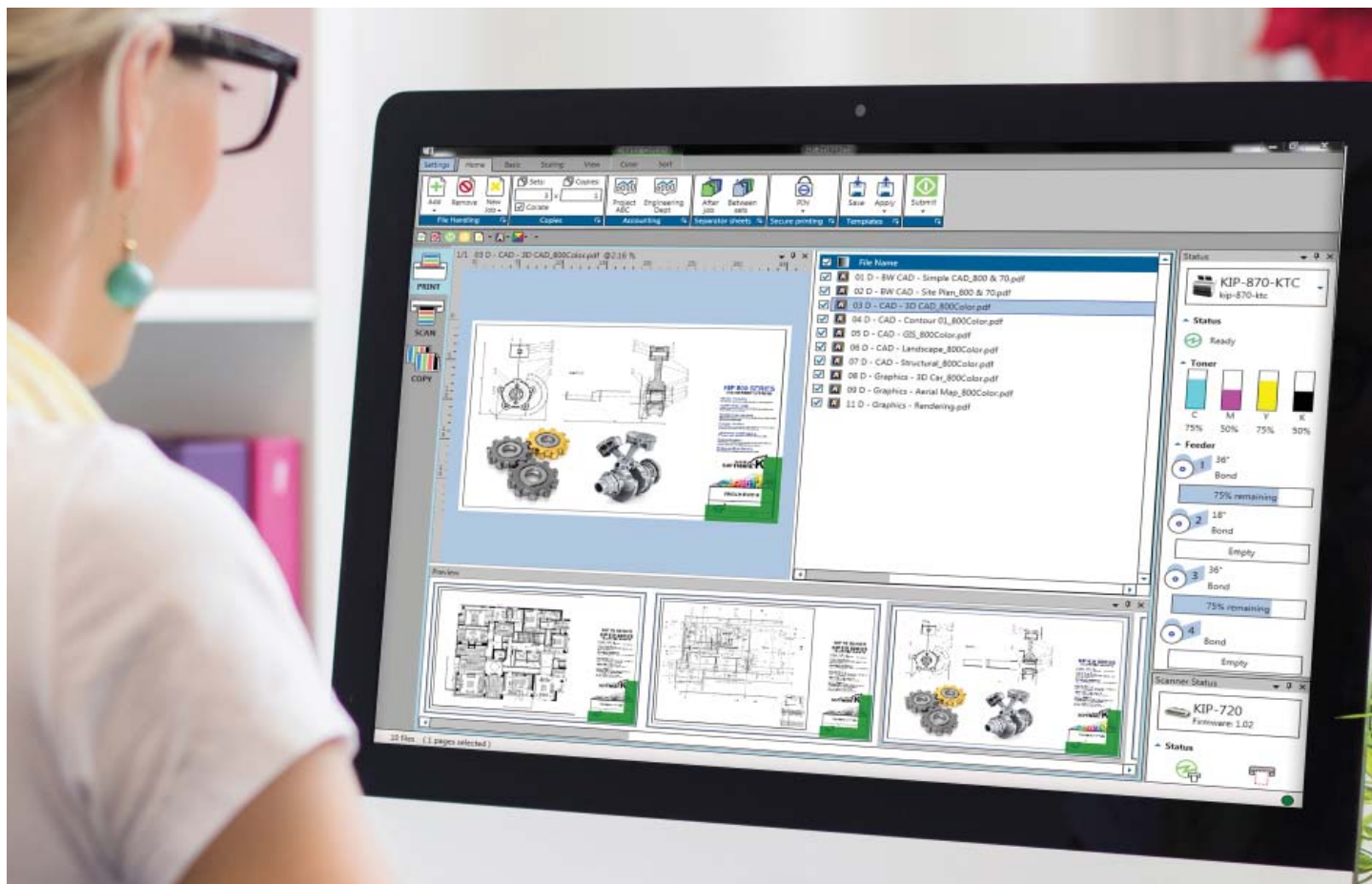
IMPRIMER



COPIER



NUMÉRISER



Solution logicielle unique, KIP ImagePro vise à simplifier chaque étape du traitement des images grand format en couleur et en noir & blanc.

MODE STANDARD

- Commandes d'impression rapides et simples
- Barre d'outils d'accès rapide
- Affichage par colonnes
- Affichage Haute définition
- Nettoyage des images
- Zone d'intérêt (AOI)

MODE AVANCÉ

Fonctionnalités pour les professionnels de la production technique et des arts graphiques.

- Gestion des couleurs
- Imbrication, Mosaïquage
- Validation des travaux
- Interface personnalisable avec volets contextuels
- Configuration flexible du système

Série 70 de KIP



Solutions tactiles multipoints de la série 70, 800 et 900 de KIP

- Copie et numérisation vers un emplacement local, une clé USB, le réseau local ou dans le Cloud (multifonction)
- Impression à partir d'un emplacement local, d'une clé USB, du réseau local ou du Cloud
- Super affichage avec des zones d'intérêt
- KIP Cloud Connect
- Sécurité des données
- Smart Scan
- Contrôle de KIPFold

OPTIONS :

- Disque dur amovible
- Lecteur de carte

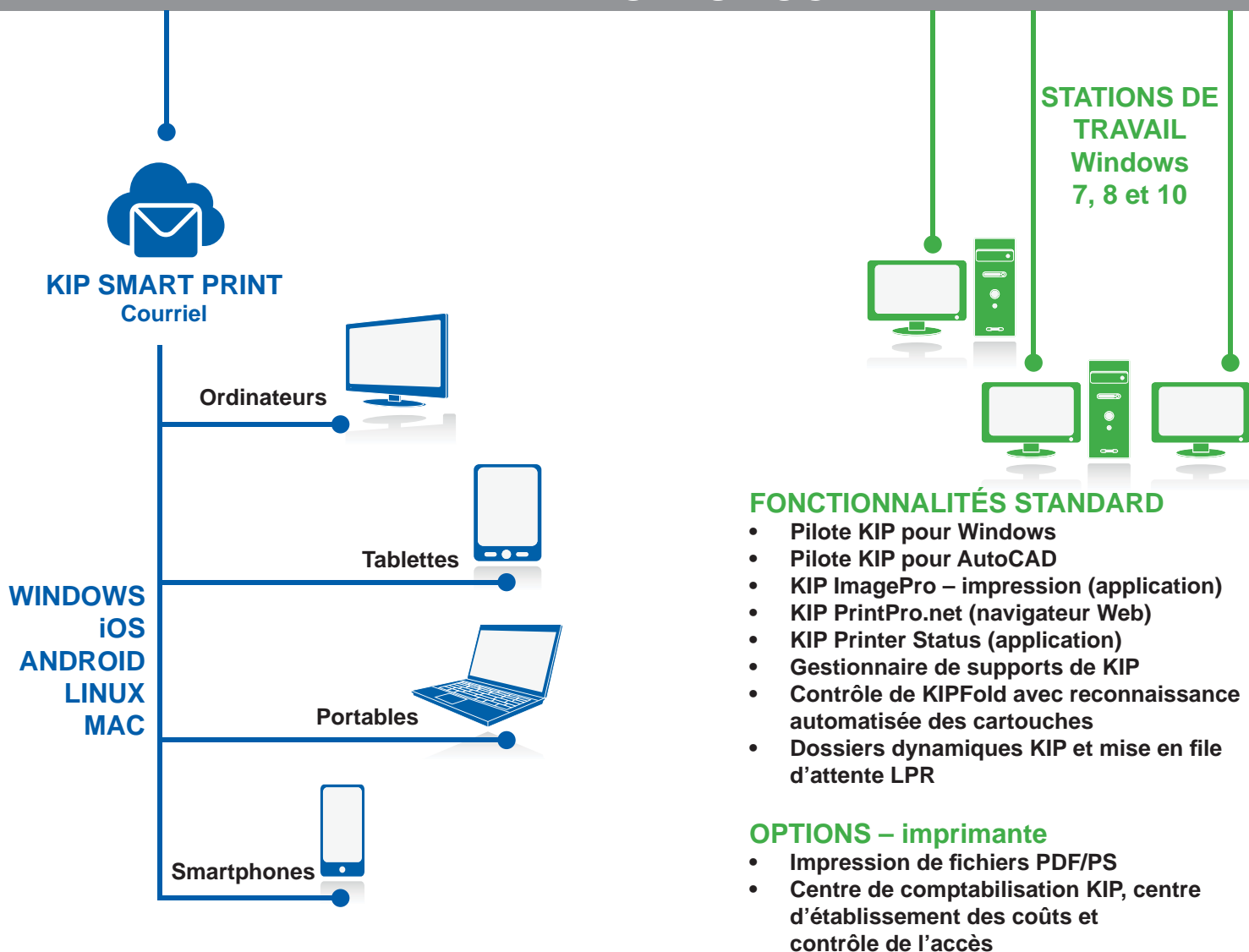
Multifonction

KIP 770, 7170, 75 et 79

Imprimante

KIP 75 et 79

RÉSEAU LOCAL



FONCTIONNALITÉS STANDARD

- Pilote KIP pour Windows
- Pilote KIP pour AutoCAD
- KIP ImagePro – impression (application)
- KIP PrintPro.net (navigateur Web)
- KIP Printer Status (application)
- Gestionnaire de supports de KIP
- Contrôle de KIPFold avec reconnaissance automatisée des cartouches
- Dossiers dynamiques KIP et mise en file d'attente LPR

OPTIONS – imprimante

- Impression de fichiers PDF/PS
- Centre de comptabilisation KIP, centre d'établissement des coûts et contrôle de l'accès

Diagramme des systèmes – 2.0

Série 800 en couleur de KIP



Multifonction

KIP 860, 880 et 890

Imprimante

KIP 850 et 870

Série 900 en couleur de KIP



Multifonction

KIP 980 et 990

Imprimante

KIP 970

Systèmes de numérisation 720 et 2300 de KIP

Numérisation, copie et impression

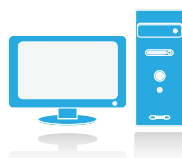


KIP ImagePro – numérisation et copie :

- Numérisation vers un emplacement local, une clé USB, le réseau local ou le Cloud
- Copie vers une imprimante KIP couleur ou monochrome
- Impression vers une imprimante KIP couleur ou monochrome
- Ajustement et gestion des couleurs
- Affichage haute définition
- Zone d'intérêt
- Contrôle de KIPFold

STATIONS DE TRAVAIL

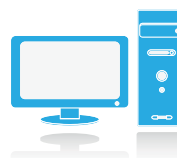
MAC



FONCTIONNALITÉS STANDARD

- KIP PrintPro.net (navigateur Web)
- Fichier de définition d'imprimante PostScript
- Solution d'impression Web et PC
- Mise en file d'attente LPR

LINUX



FONCTIONNALITÉS STANDARD

- KIP PrintPro.net (navigateur Web)
- KIP Hotfolder Support
- Mise en file d'attente LPR

Toutes les fonctionnalités de System K de KIP sont présentées dans les brochures suivantes :

- Solutions tactiles multipoints KIP
- Solution d'impression Web et PC
- Administration, comptabilisation et contrôle d'accès KIP

KIP 900 Séries Couleur Spécifications

Imprimante 4 Rouleaux Couleur et Noir & Blanc	Imprimante Couleur et Noir & Blanc équipée d'un écran tactile et du logiciel intelligent KIP System K
Multifonctions 4 Rouleaux Couleur et Noir & Blanc	Multifonctions Couleur et Noir & Blanc équipés d'un écran tactile et du logiciel intelligent KIP System K pour imprimer/copier/scanner
Scanners	KIP 980: KIP 720 intégré / KIP 990: KIP 2300 intégré
Scanner Stand	Stand pour les scanner KIP 720 / KIP 2300 (pour la KIP 980-990)
Réceptacle (standard)	KIP 900 Stacker
Systèmes de finition (option)	KIPFold 2800
Description	Grande production d'impressions/numérisations/copies couleurs et noir & blanc en grand format
Type	LED Tableau Electro photographie avec photoconducteur organique (Tambour OPC) Utilisation de toner mono-composant non magnétique
Configurations	Imprimante ou multifonction (impression/copie/scan)
Vitesse	Jusqu'à 670 m ² par heure en Noir et Blanc ou 535 m ² par heure en Couleur à quelle que soit l'image ou la résolution d'impression
Temps de préchauffage	Immédiat en Standby, moins de 4 minutes à l'allumage
Toner	Quatre couleurs (CMJN), Toner à sec, les impressions sont résistantes aux UV et à l'eau
Puissance d'entrée	EU/UK: 2x 220-240 V, 50/60 Hz, 16 A
Consommation électrique	Mode Impression 2,4 kWh (moyenne), Mode Standby 630 W (moyen), Mode Veille 3.4 W
Niveau sonore	Niveau sonore < 65 db (Mode Impression), < 60 db (Mode Standby) (ISO 7779)
Ozone	< 0.05 ppm (moyenne sur 8 heures)
Dimensions	KIP 970 1500 x 1080 x 1220 mm (L x P x H) KIP 980 1970 x 1080 x 1220 mm (L x P x H) KIP 990 1970 x 1080 x 1220 mm (L x P x H)
Poids	Poids 550 kg NOTE: Le Poids du scanner et du Stacker n'est pas pris en compte ici.

Imprimante

Résolution d'impression	600 x 1,800 dpi
Capacité média	725 m ² (4 rouleaux + Bypass)
Largeur des impressions (en rouleaux)	11" - 36" / 297 mm - 914 mm (mandrin de 3")
Longueur des impressions (en rouleaux)	8.5" / 210 mm minimum, 210" / 64 m maximum (la longueur peut dépendre du type de fichier et de media)
Grammage papier (en rouleaux)	Merci de vous référer au guide média de KIP pour plus de détails.
Bypass	Jusqu'à 150 gr pour papier ordinaire / taille maximum 36" / 914 mm x longueur ajustable / Taille minimum 11" x 17" / A3
Types de médias	Merci de vous référer au guide média de KIP pour plus de détails.

Scanner / Copier

Résolution	600 dpi (optique)
Originaux	Feuille à feuille, image vers le haut
Largeur	8.5" - 36" / 210 mm - 914 mm (comprend les standards internationaux ANSI, ARCH, ISO A & B, CHN, JPN)
Longueur	8.5" - 19.7" / 210 mm - 6 m

Veillez vous référer aux documentations du scanner KIP 720 et KIP 2300 pour plus de détails.

Contrôleur

Type de contrôleur	System K Embedded, Windows Standard Embedded 7 - 64 bit, i7 Quad Cord (min)
Mémoire	16 GB (min)
Disque dur	256 SSD (min)
Formats de fichiers compatibles	Raster Couleur: TIFF, JPG, JPG2000, PNG, BMP, GIF, TGA, RLE/RLC Vector Couleur/B&W: HPGL, HPGL/2, HP-RTL, Postscript (PS/EPS), PDF, Autodesk DWF, Multipage PDF & DWF Raster B&W: TIFF Group 3 & 4, CALS Group 4, Grayscale TIFF Vecteur B&W: Calcomp 906/907

Dimensions et données environnementales

Espace total (minimum)	3350 mm x 4610 mm (L x P) (KIP 900 avec Stacker) La flexibilité du système KIP 980 / 990 permet au scanner d'être placé perpendiculairement ou parallèlement à l'imprimante KIP afin de mieux circuler autour du matériel, ce qui peut expliquer les différences avec les dimensions ci-dessus
Consommation électrique	KIP 970 = Dual 208 V - 240 V 50/60 Hz, 16 A KIP 980 / 990 = EU & UK - 3 x 220V - 240V 50/60 Hz 16A (avec scanner KIP)
Normes électriques	Europe = CEE 7 (x3 pour le KIP 980 / 990) Autres régions= merci de vous référer à vos normes locales
Port réseau	port RJ-45 -CAT5 ou plus. LAN évalué à au moins 100 mb. Recommandé 1000 mb
Température de la pièce	50-86°F / 10-30°C
Humidité	15-80% RH
Fiche d'installation	Une fiche technique de pré-installation devra être renseignée avant chaque livraison
Largeur minimum des portes	32" / 813 mm

Séries couleur KIP 900

Accessoires

Stacker

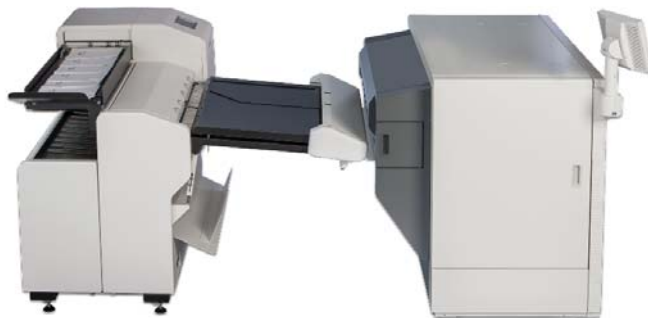
Le Stacker professionnel à alignement ultra précis réduit les manipulations après impression, améliorant l'efficacité et la productivité. Empile proprement divers formats de documents. Les travaux peuvent être planifiés en toute tranquillité.



KIPFold 2800

La plieuse KIPFold 2800 automatise la production de documents pliés et empilés dans un design compact. La plieuse en ligne KIP communique intelligemment avec les imprimantes KIP et est entièrement intégrée aux applications de logiciels et pilotes d'impression KIP afin d'assurer un flux de travail automatisé et en continu.

Option pour les KIP 970, 980, 990



Copie & Scanner

La série KIP 900 Couleur permet d'assurer de manière efficace, et à grande vitesse la production de tout flux de papier. Une qualité d'image exceptionnelle est obtenue au pixel près grâce à une véritable résolution optique de 600 x 600 dpi via un choix de scanners KIP équipés d'optiques de pointe et de processus de transport d'originaux fragiles et délicats.

KIP 720 scanner included with KIP 980

KIP 2300 scanner included with KIP 990



LA COULEUR DE KIP EST VERT.

KIP est engagé à la conception de produits qui favorisent la santé de l'environnement et la durabilité. L'objectif de KIP est d'améliorer et de perfectionner les technologies dans les produits qui conservent notre planète verte. KIP considère l'ensemble du cycle de vie du produit - de la fabrication à l'élimination de l'appareil de notre écosystème partagé.



FAIBLES ÉMISSIONS – GRANDE EFFICACITÉ

- Les produits de KIP sont tous équipés d'un grand nombre de modes de veille et de minuteries d'utilisation afin de réduire la consommation d'énergie. Tous les systèmes KIP sont homologués ENERGY STAR.
- Durant leur fonctionnement, la consommation d'énergie des produits KIP est l'une des plus basses de l'industrie grâce à l'efficacité de leur conception unique.
- Les procédés de fabrication KIP ont réduit la consommation d'électricité de 33%, tout en augmentant la productivité.



KIP.COM/GREEN | POUR PLUS D'INFORMATION



WWW.KIP.COM

KIP est une marque déposée de KIP Group. Les autres produits mentionnés aux présentes sont des marques de commerce de leurs sociétés respectives. Les fonctions et les caractéristiques du produit peuvent changer sans préavis. Une fiche technique détaillée du produit est disponible à la demande. © 2017