

*Schneller, Klüger, Effizienter*

# KIP 900 | FARBSERIE



| KIP 970

| KIP 980

| KIP 990

*Schneller, Klüger, Effizienter*

# KIP 900 | FARBSERIE

**Schneller** Das fortschrittlichste Farb-Großformatsystem im Markt besticht durch konsistente Produktivität.

**Klüger** Brillantes Multitasking mit dem multifunktionalen Touchscreen und der neuen KIP Image Pro Software, die nahtlos alle KIP Produkte integriert.

**Effizienter** Die KIP 900 Serie vermindert ihre operativen Druckkosten.

## HERAUSRAGENDE EIGENSCHAFTEN

### Produktivität

- Farbdruck - 535 m<sup>2</sup> pro Stunde
- Schwarz-Weiß Druck 670 m<sup>2</sup> pro Stunde
- KIP ImagePro

### Design

- 4 Rollen mit 725 m<sup>2</sup> Medienkapazität
- Tonerkartuschen mit hoher Kapazität
- Professionelle, akkurate Ablage

### Konfigurationen

- Anspruchsvolles Dual Footprint Design
- Produktives, ergonomisches Scannen

## Unübertroffene Leistungsfähigkeit



**K**  
SYSTEM K  
SOFTWARE



# HOCHPERFORMANTE, KONSISTENTE PRODUKTIVITÄT

Die KIP 900 Serie liefert:

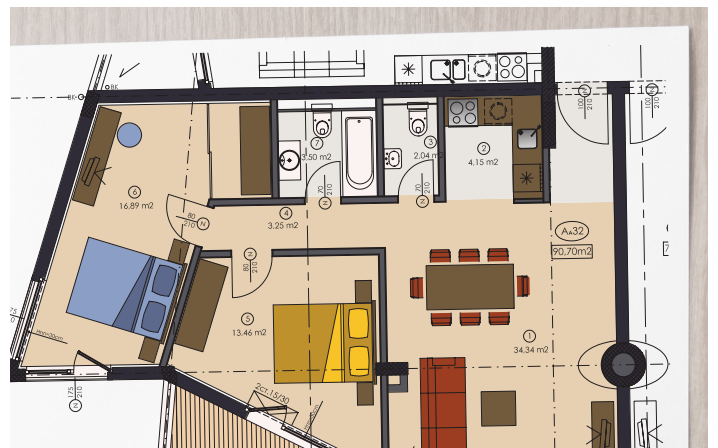
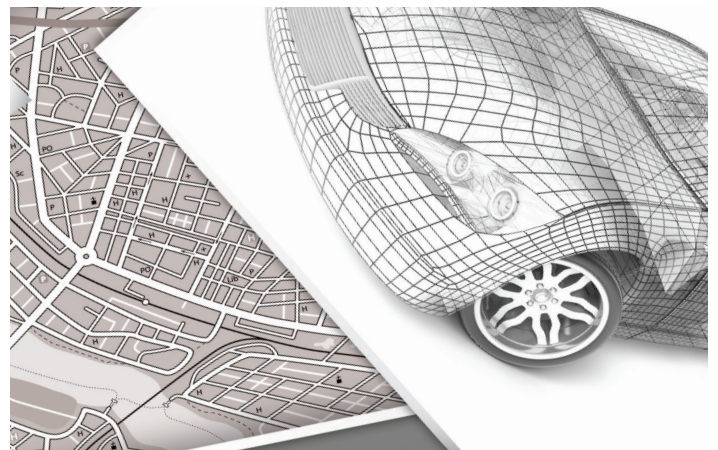
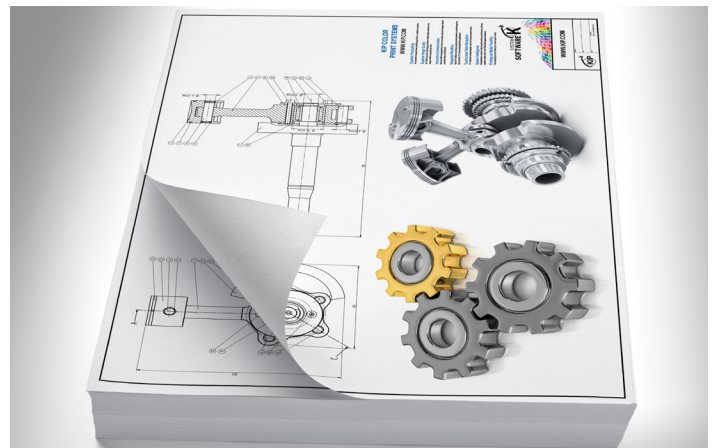
- Exzellente Druckqualität
- Verlässliche Performance
- Effiziente Bedienung
- Bemerkenswerten Werterhalt

Die KIP 900 Serie wurde für höchstes Druckaufkommen bei exakter Reproduktion von Bildern und leuchtenden Farben entwickelt.

Leuchtende Farben, exakte Farbverläufe und feine Abstufungen bei vollständiger Farbstabilität von der ersten bis zur letzten Ausgabe kennzeichnen die KIP 900 Serie.

Alle Ausdrücke und Kopien der 900 Serie sind UV-stabil und damit sehr lange haltbar. Farben verblassen nicht, selbst bei langer intensiver Sonneneinstrahlung. Der CMYK Trockentoner der KIP 900 Serie erzeugt wasserfeste Ausdrücke, die auch für den Outdoor-Einsatz geeignet sind.

Mit der 900 Serie liefert KIP eine Lösung für viele Bereiche. Angefangen von Aufgaben im Architektur-, Bau-, und Ingenieurbereich, bis hin zu Karten, Postern und Werbebannern sind die Systeme einsetzbar, ohne auf Qualität oder Performance verzichten zu müssen.





KIP 970



## KIP 970

*Hochleistungs Multitouch Farbdrucksystem*

### *Höhere Effizienz*

- Hochleistungs-Netzwerkproduktions Drucksystem
- 4 x 200 lineare Meter Rollen
- 725 m<sup>2</sup> Medienkapazität
- Konstante 670 m<sup>2</sup> pro Stunde Schwarzweißproduktivität
- Konstante 535 m<sup>2</sup> pro Stunde Farbproduktivität
- Tonerkartuschen mit hoher Kapazität
- 12" Smart System K Touchscreen
- Ablage mit professioneller Kantenausrichtung
- KIP System K ImagePro Druckmanagement Suite
- Robuste Bauweise für höchste Zuverlässigkeit

**HOCHLEISTUNGS  
KIP 900 | FARBSERIE**



## KIP 980



## KIP 990



## KIP 980

### Hochleistungs Farb-Multifunktionssystem

#### Schnellere Produktivität

- Hochleistungs-Multifunktions-Produktionssystem mit KIP 720 CIS convenience scanner
- 4 x 200 lineare Meter Rollen
- 725 m<sup>2</sup> Medienkapazität
- Konstante 670 m<sup>2</sup> pro Stunde Schwarzweißproduktivität
- Konstante 535 m<sup>2</sup> pro Stunde Farbproduktivität
- Tonerkartuschen mit hoher Kapazität
- 12" Smart System K Touchscreen
- Ablage mit professioneller Kantenausrichtung
- KIP System K ImagePro Druckmanagement Suite
- Robuste Bauweise für höchste Zuverlässigkeit

## KIP 990

### Hochleistungs Farb-Multifunktionssystem

#### Brilliantly Advanced Multifunction Production Performance

- Hochleistungs-Multifunktions-Produktionssystem mit KIP 2300 CCD convenience scanner
- 4 x 200 lineare Meter Rollen
- 725 m<sup>2</sup> Medienkapazität
- Konstante 670 m<sup>2</sup> pro Stunde Schwarzweißproduktivität
- Konstante 535 m<sup>2</sup> pro Stunde Farbproduktivität
- Tonerkartuschen mit hoher Kapazität
- 12" Smart System K Touchscreen
- Ablage mit professioneller Kantenausrichtung
- KIP System K ImagePro Druckmanagement Suite
- Robuste Bauweise für höchste Zuverlässigkeit

# Hochleistungs KIP 900 Farbserie

## TECHNOLOGY HIGHLIGHTS

### Konsistente Produktivität

- Single Pass Schwarz
- Vollfarbausgabe

### Professionelle, akkurate Ablage

### Hochentwickelte Performance

### Höchste Druckgenauigkeit

### Erweiterte Medienkapazität

### Tonerkartuschen mit hoher Kapazität

### High-Definition Druckkopf

### Quick Switch Technologie

### KIP ImagePro Druck Management Suite



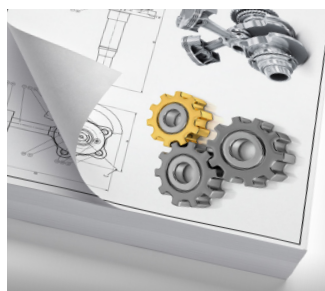
### KIP ImagePro

KIP Image Pro wurde entwickelt um ihnen eine einfache Lösung für all ihre schwarz/weiß und Farb-Aufgaben zur Verfügung zu stellen.



### Konsistente Produktivität

Qualitativ hochwertige Bilder in gleichbleibend hoher Geschwindigkeit. Die KIP 900 Serie liefert wasserfeste, licht-echte Ausdrücke, die beim markieren nicht verschmieren, zu unschlagbar niedrigen Betriebskosten.



### Produktives Drucken

Die Systeme der KIP 900 Serie liefern beste Qualität bei konsistenter Geschwindigkeit von 670 m<sup>2</sup> pro Stunde in schwarz/weiß oder 535 m<sup>2</sup> pro Stunde in Farbe.



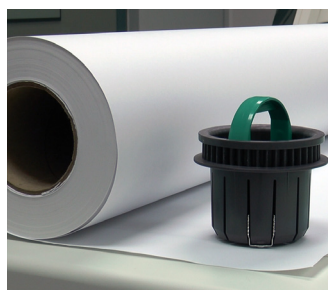
### Professionelle, akkurate Ablage

Die professionell akkurate Ablage vermindert die nachgelagerten Druckkosten.



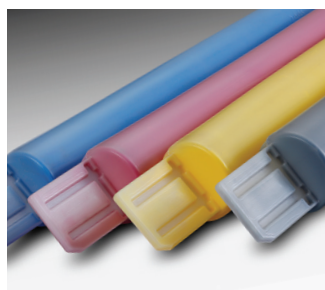
### Quick Switch Technologie

Gemischte Drucksets in voller Geschwindigkeit. Die Pausen beim Rollenwechsel wurden eliminiert um gleichmäßige Druckgeschwindigkeit, auch bei gemischten Drucksets zu gewährleisten.



### Erweiterte Medienkapazität

Das ergonomische Endkappensystem erleichtert den Rollenwechsel zum Beladen der Systeme mit bis zu 725 m<sup>2</sup> Druckmedium.



### Tonerkartuschen mit hoher Kapazität

Jede Kartusche enthält 1500g Toner. Mit insgesamt 6000g Toner ergibt sich somit eine lange unterbrechungsfreie Produktionszeit für Farbe und schwarz/weiß.



### Automatische Kalibrierung

Um die gleichbleibend hohe Qualität der Farbausdrücke der KIP 900 Serie zu gewährleisten, haben wir eine automatische Kalibrierung des Single-Belt-Imaging System entwickelt. Dies garantiert eine konsistent hohe Ausgabequalität.





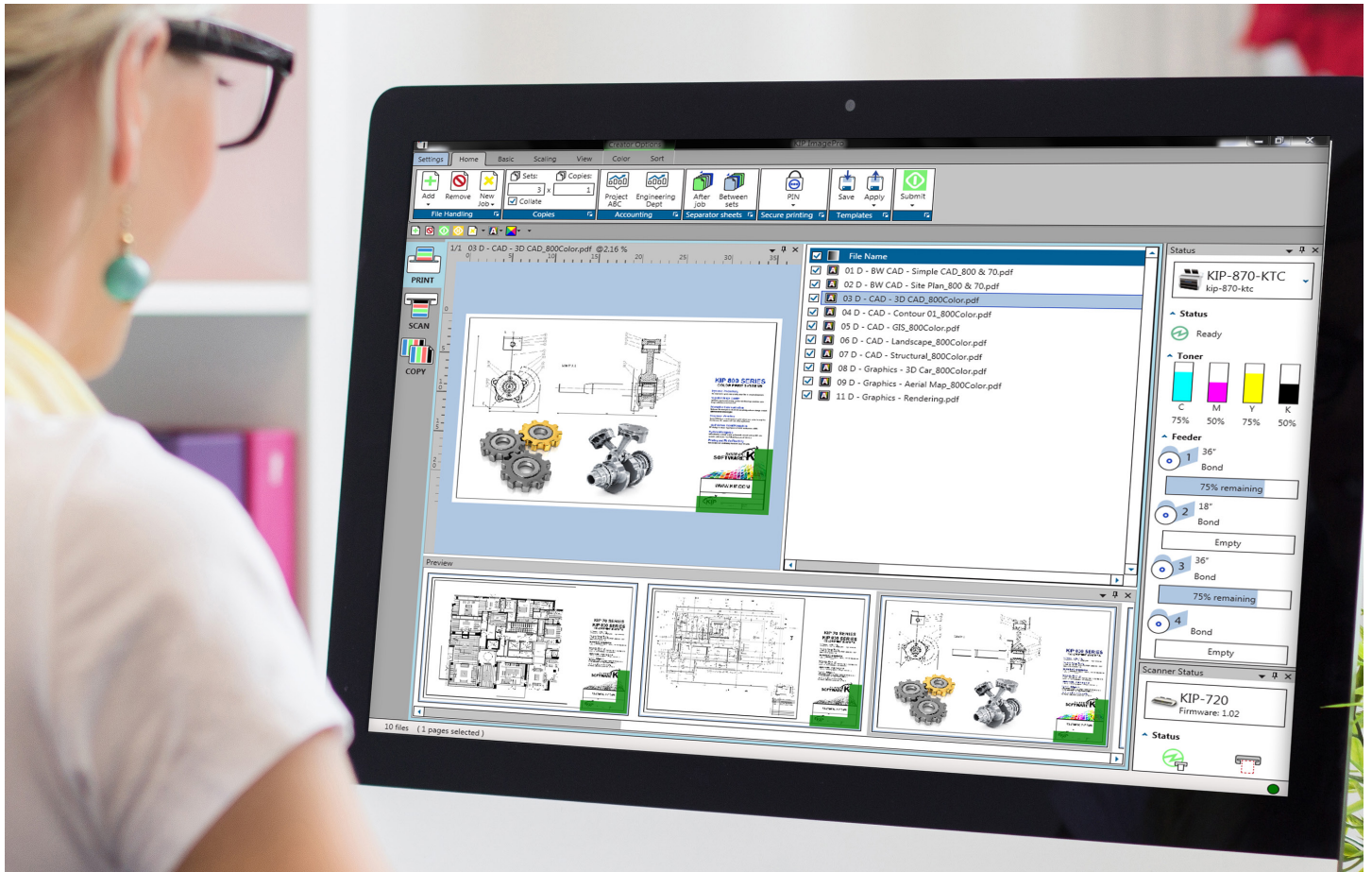
DRUCKEN



KOPIEREN



SCANNEN



KIP ImagePro ist eine Softwarelösung, die jeden einzelnen Arbeitsschritt in der Farb- und Schwarzweiß-Großformatproduktion vereinfacht.

## FEATURES STANDARDMODUS

- Schnelle und einfache Druckkontrolle
- Schnellzugriffsleiste
- Intuitives Oberflächendesign
- Hochauflösende Vorschau
- Bildhintergrundbereinigung
- Ausschnittauswahl

## FEATURES ERWEITERTER MODUS

Features für technische Anwendungen und professionelle Grafiker:

- Farbmanagement
- Nesting und Tiling
- Auftragsvalidierung
- Individualisierbare Oberfläche
- Flexible Systemkonfigurationen

## KIP 70 Serie



### KIP 70, 800 und 900 Serie Multitouch-Lösungen

- Kopieren & Scannen nach Lokal/USB/LAN/Cloud (MFP)
- Drucken von Lokal/USB/LAN/Cloud
- Super View mit Bereichsauswahl
- Cloud Connect
- Datensicherheit
- Smart Scan
- KIPFold Kontrolle

#### OPTIONEN:

- Wechselfestplatte
- Kartenleser

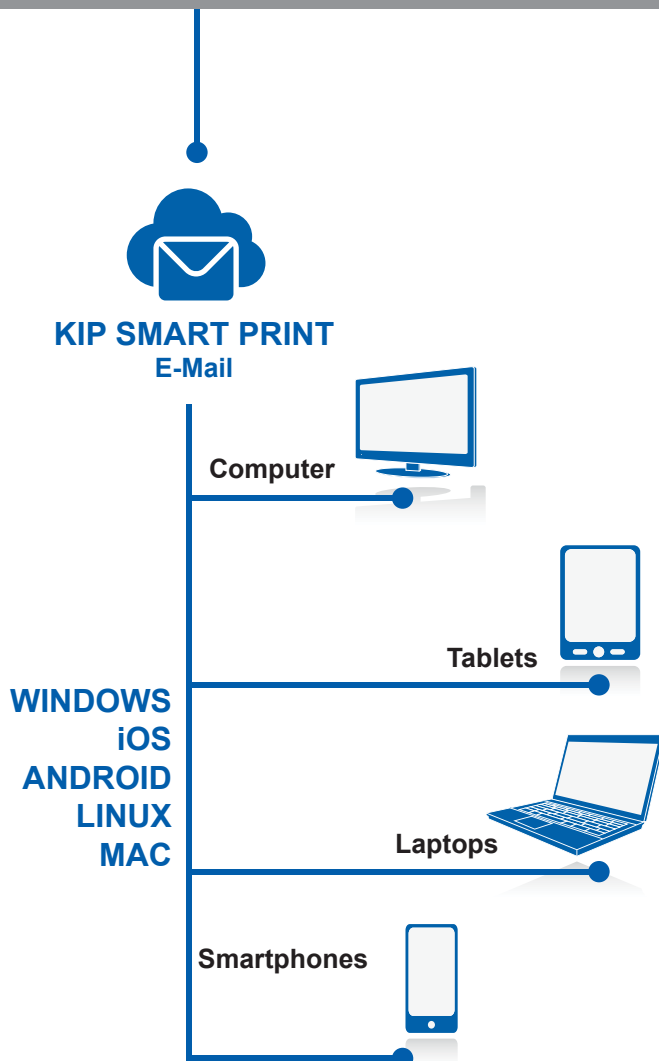
#### MFP

KIP 770 / 7170 / 75 / 79

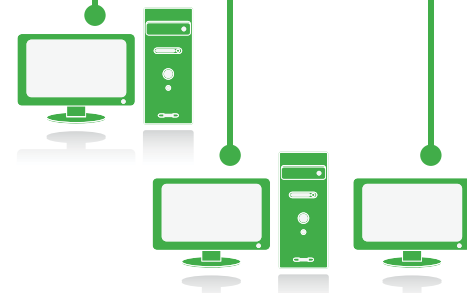
#### Drucker

KIP 75 / 79

## LAN



WORK  
STATIONS  
Windows®  
7/8/10



#### STANDARDFEATURES:

- KIP-Windows-Treiber
- KIP-AutoCAD-Treiber
- KIP ImagePro - Druck (Anwendung)
- KIP PrintPro.net (Webbrowser)
- KIP Druckerstatus (Anwendung)
- KIP Media Manager
- KIPFold Kontrolle mit Automatischer Titelblockerkennung
- KIP Hotfolder & LPR Spooling

#### OPTIONEN - Pro Drucker:

- PDF/PS-Druck
- KIP Accounting, Cost Center & Zugriffskontrolle



# Systemdiagramm - 2.0

## KIP 800 Farbserie



**MFP**  
KIP 860 / 880 / 890

**Drucker**  
KIP 850 / 870

## KIP 900 Farbserie



**MFP**  
KIP 980 / 990

**Drucker**  
KIP 970

## KIP 720/2300 Scansysteme Drucken, Kopieren & Scannen

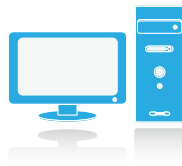


### KIP ImagePro - Scannen & Kopieren:

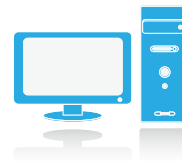
- Scannen - Lokal/USB/LAN/Cloud
- Kopieren - auf KIP Farb- oder Schwarzweißdrucker
- Drucken - auf KIP Farb- oder Schwarzweißdrucker
- Farbanpassung / Management
- High Definition Vorschau
- Area of Interest
- KIPFold Kontrolle

## WORK STATIONS

### MAC



### LINUX



### STANDARDFEATURES:

- KIP PrintPro.Net (Webbrowser)
- PostScript-Drucker Beschreibungsdatei
- KIP Hotfolder Support
- LPR Spooling

### STANDARDFEATURES:

- KIP PrintPro.Net (Webbrowser)
- KIP Hotfolder Support
- LPR Spooling

## Umfangreiche KIP System K Features finden Sie in den folgenden Broschüren:

- KIP Multitouch Lösungen
- KIP PC & Web Drucklösungen
- KIP Verwaltung, Accounting & Zugriffskontrolle

# KIP 900 Farbserie Spezifikationen

4 Rollen S/W und Farbdrucker	Schwarzweiß- und Farbdrucker mit dem intelligenten System K Touchscreen
4 Rollen S/W und Farb Drucken/Kopieren/STF	Schwarzweiß- und Farbdrucker mit dem intelligenten System K Touchscreen für Drucken/Kopieren/STF - Funktionen
System Scanner	KIP 980: KIP 720 integriert / KIP 990: KIP 2300 integriert
Scanner Standfuß	KIP 720 / KIP 2300 Scanner Standfuß (für den KIP 980-990 oder optional für den Scanner)
Stacking Systeme (standard)	KIP 900 Stacker
Endverarbeitung (optional)	KIPFold 2800
Beschreibung	Hochproduktives Farb- und Schwarz/Weiß, großformatiges Drucken/Scannen/Kopieren
Typ	LED Technologie mit organischen Fotoleitern (OPC Trommel) / nicht magnetischer Einkomponententoner
Konfigurationen	Drucker oder Multifunktionssystem (drucken/kopieren/scannen)
Geschwindigkeit	Bis zu 670m <sup>2</sup> in durchgängigem Schwarz/Weiß oder 535 m <sup>2</sup> in Farbe, unabhängig von Bildtyp oder Auflösung
Aufwärmzeit	Direkt aus dem Standby, weniger als 4 Minuten nach dem Einschalten
Toner	Vier Farben (CMYK), Trockentoner, Ausgaben sind UV-resistent und wasserfest
Elektrischer Anschluß	North America: 2x 208-240VAC +6%/-10% 50/60Hz, 16 A EU/UK: 2x 220-240 V, 50/60 Hz, 16 A
Verbrauch	Drucken 2,4 kWh (Durchschnitt), Standby 630 W (Durchschnitt), Aufwärmen 3,4 W
Geräusch	< 65 db (Drucken), < 60 db (Standby) (ISO 7779)
Ozon	< 0.05 ppm (8 Stunden Durchschnitt)
Aufstellmaße	KIP 970 60" x 43" x 48" / 1500 x 1080 x 1220 mm (B x T x H) KIP 980 78" x 43" x 48" / 1970 x 1080 x 1220 mm (B x T x H) KIP 990 78" x 43" x 48" / 1970 x 1080 x 1220 mm (B x T x H)
Gewicht	1,212 lbs / 550 kgs WICHTIG: Das Gewicht des optionalen Scanners wurde nicht berücksichtigt

## Drucker

Druckauflösung	600 x 1,800 dpi
Papierkapazität	7,800 sq ft / 724 m <sup>2</sup> ( 4 Rollen + Bogen )
Ausgabebreite (von der Rolle)	11" - 36" / 297 mm - 914 mm (3" Kern)
Ausgabelänge (von der Rolle)	8.5" / 210 mm minimum, 210' / 64 m maximum (Die Länge ist abhängig vom Medientyp und der Dateart)
Papiergewicht (von der Rolle)	Siehe KIP Medienguide
Manuelle Zufuhr	Bis zu 40 lbs. / 150 gsm bond   maximale Papiergröße 36" / 914 mm x verarbeitbare Länge / Minimale Größe 11" x 17" / A3
Medientypen	Siehe KIP Medienguide

## Scanner / Kopierer

Auflösung	600 dpi (optisch)
Original	Einzelblatt / Bild sichtbar (face up)
Breite	8.5" - 36" / 210 mm - 914 mm (internationale Papiergrößen ANSI, ARCH, ISO A & B, CHN, JPN)
Länge	8.5" - 19.7' / 210 mm - 6 m

Bitte beachten sie die technischen Dokumente für den KIP 2300 Kamerascanner oder der KIP 720 CIS-Scanner für weitere Informationen

## Controller

Controller Typ	System K Embedded, Windows Standard Embedded 7 - 64 bit, i7 Quad Cord (min)
Memory	16 GB (min)
Hard Drive	256 SSD (min)
Unterstützte Dateiformate	Raster Farbe: TIFF, JPG, JPG2000, PNG, BMP, GIF, TGA, RLE/RLC Vektor Farbe - S/W: HPGL, HPGL/2, HP-RTL, Postscript (PS/EPS), PDF, Autodesk DWF, Multipage PDF & DWF Raster S/W: TIFF Group 3 & 4, CALS Group 4, Grayscale TIFF Vector S/W: Calcomp 906/907

## Erfordernisse

Aufstellmaße (minimum)	3,35m x 1,82m (B x T) (KIP 900 Serie mit Stacker)
Elektrische Versorgung	KIP 970 = Dual 208 V - 240 V 50/60 Hz, 16 A KIP 980 / 990 = North America - the above, plus one 110 V - 120 V 50/60 Hz, 6 A or higher (for KIP scanner) EU & UK - three 220V - 240V 50/60 Hz 16A (for printer and scanner)
Elektrischer Anschluß	North America = two NEMA 6-20 R (plus one NEMA 5-20 R for the KIP 980 / 990) Europa = CEE 7 (x3 for KIP 980 / 990) UK = BS 546 (x3 for KIP 980 / 990) Alle anderen Regionen = Bitte richten Sie sich nach den lokalen Standards
Netzwerk Port	RJ-45 Port-CAT5 oder höher. Netzwerkverbindung mit min. 100 mb. Empfohlene Geschwindigkeit ist 1000 mb.
Raumtemperatur	50-86 °F / 10-30 °C
Feuchtigkeit	15-80% RH
Umgebung	Die Dokumentation der Umgebungsvariablen ist vor Installation zu erbringen.
Min. Türbreite	32" / 813 mm

# KIP 900 Farbserie Zubehör

## Stacker

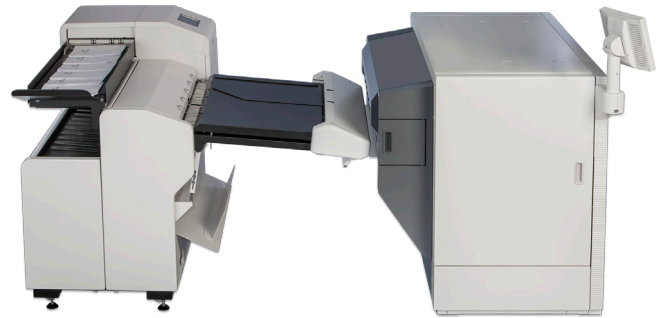
Der professionelle Stacker der KIP 900 Serie mindert die Kosten, welche nach dem Druck entstehen. Durch die höchst akkurate Ablage der Ausdrücke verschiedenster Formate können sie ohne Bedenken unbeaufsichtigt hohe Auflagen drucken.



## KIPFold 2800

Der KIPFold 2800 Falter automatisiert das Falten von großformatigen Drucken genau so, wie das Ablegen und Sortieren von ungefalteten Drucken. Der KIP Onlinefalter kommuniziert dabei mit dem Drucker um jederzeit den Systemstatus zu kennen. All dies erledigt der Falter in einem sehr kompakten Gehäuse.

*Optional für KIP 970, 980, 990*



## Kopieren & Scannen

Die KIP 900 Farbserie ermöglicht es effizient Kopieraufgaben in höchster Geschwindigkeit zu erledigen. Herausragende Bildqualität wird durch 600x600 dpi optische Auflösung erreicht. Dies garantiert eine pixelgenaue Reproduktion der Originale.

*KIP 720 Scanner mit KIP 980  
KIP 2300 Scanner mit KIP 990*



# DIE FARBE VON KIP IST GRÜN.

KIP fühlt sich der Erhaltung der Umwelt verpflichtet. Aus diesem Grunde produzieren wir nachhaltig. Unser Ziel ist es, unsere Prozesse immer weiter zu entwickeln im Sinne einer gesünderen Umwelt. Hierbei beziehen wir den gesamten Lebenszyklus unserer Produkte ein - von der Herstellung bis zur umweltfreundlichen Entsorgung, in unser aller Interesse.



## NIEDRIGE EMISSIONEN – HOHE EFFIZIENZ

- KIP Produkte verfügen über eine Reihe von energiesparenden Schlaf- und Standbyfunktionen. Alle KIP Systeme verfügen über den Energy Star.
- Dank des effizienten Designs verfügen KIP Systeme während des Betriebs über einen der niedrigsten Energieverbräuche.
- Bei der Herstellung der KIP Systeme konnten wir den Energieverbrauch um 33% senken, und das bei erhöhter Produktivität.



[KIP.COM/GREEN](http://KIP.COM/GREEN) | FÜR MEHR INFORMATION



[WWW.KIP.COM](http://WWW.KIP.COM)

KIP ist ein eingetragenes Markenzeichen der KIP Group. Alle anderen hier genannten Produktnamen sind Warenzeichen der jeweiligen Firmen. Alle Produktfeatures und Spezifikationen können sich jederzeit und ohne vorherige Ankündigung ändern. Vollständige Produktspezifikationen sind auf Wunsch verfügbar. © 2017

V10/20/17-DE